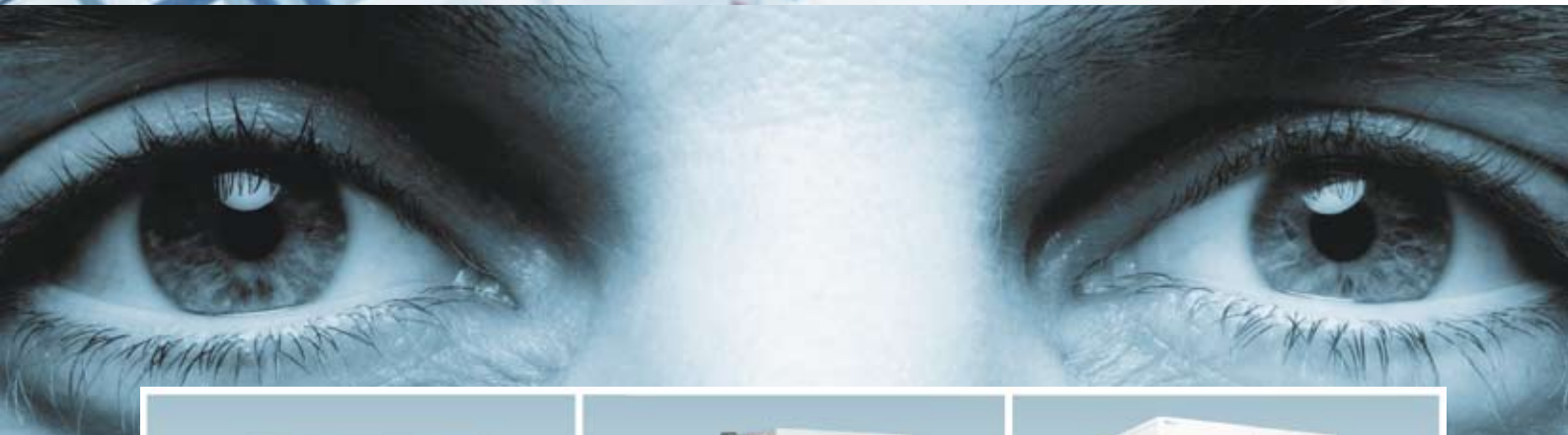


Sistemi di arredo per il posto di lavoro  
Strumenti di misura e prova  
Sistemi di test



[www.erfi.de](http://www.erfi.de)





Potete chiedere molto alla Vostra  
postazione di lavoro, ma nessun  
compromesso. erfi

# Esperienza ed immagine, la base del Vostro e nostro successo. erfi



**1955.** Anno di fondazione della erfi.  
**1965.** erfi progetta e realizza il primo mobile per laboratorio, il precursore di un enorme successo per tutta la gamma di prodotti.



**1973.** La progettazione e lo sviluppo degli strumenti di misura e dei sistemi di apprendimento serie MPL realizzati in tecnica rack a 19", ci assicurano una posizione trainante nel mercato.



**1973.** Il sistema di prova MPL, una vera pietra miliare per il suo tempo.



**1987.** L'alluminio del sistema highlab, rinnova e rivoluziona il mercato dei mobili da laboratorio. Numerosi riconoscimenti internazionali per il design sottolineano tale risultato e qualità.



**2001.** Con il sistema da laboratorio varantec C siamo riusciti a centrare tutte le esigenze delle postazioni di lavoro tecniche con un adeguato programma.



**Siamo specialisti** nella realizzazione di sistemi di arredo per il posto di lavoro, officine, linee di produzione ed assemblaggio, strumenti di misura e di prova, così pure di sistemi per la funzionalità e la sicurezza elettrica. La nostra competenza é documentata dal nostro vasto know-how e dall'insostituibile esperienza maturata negli oltre 50 anni di storia della nostra azienda.



**Le vostre esigenze sono il nostro riferimento.** Per questo motivo studiamo, progettiamo e produciamo tutti i componenti, i mobili e l'elettronica. Produciamo con macchine CIM (Computer Integrated Manufacturing). I più moderni impianti di produzione assicurano un alto grado di flessibilità pur mantenendo la più alta qualità. La nostra sempre crescente gamma di prodotti, soddisferà sicuramente anche le Vostre esigenze.



*Estetica e funzionalità fino nei minimi dettagli.*



Numerosi e prestigiosi riconoscimenti per il design. Qualità senza compromessi. erfi





**Form follows Function.** Le forme che seguono le funzioni. Il design non è mai fine a sé stesso, ma ha il compito di soddisfare e collegare le esigenze di ergonomia, alta qualità dei materiali, lavoro effettivo e costruzione armonica, con valori estetici ed armonici che agiscono positivamente. Il tutto per l'impegno e la motivazione dei propri collaboratori e quindi la gioia nel proprio posto di lavoro.

*Il Corporate Design Award, riconoscimento alle imprese per l'organizzazione, la tecnica, la creatività e la comunicazione industriale.*



*design di hartmut s. engel*

**La Tecnica.** L'alta qualità dei profili di alluminio, garantisce il massimo livello di funzionalità. Con l'innovativa struttura, il nostro sistema sostiene il veloce sviluppo nel campo della tecnica e della comunicazione.



*Il sistema è stato premiato con il premio della IF-Industrieform di Hannover.*



Consulenti sono a Vostra disposizione anche su Internet 24 ore su 24 in tutto il mondo. erfi



*Nelle nostre pagine web troverete dettagliate informazioni sull'azienda, sui prodotti ed il loro campo di applicazione, nonché le ultime novità.*





Arredi per laboratori elettronici,  
realizzati con protezione EGB/ESD  
e naturalmente certificati GS. erfi



**Laboratorio elettronico di ricerca e sviluppo presso la DaimlerChrysler AG.**

Sistema d'arredo per laboratorio varantec4 combinato con il sistema rack 19" degli strumenti highlab. Stabili Cockpits portastrumenti da 500 mm di profondità, provvedono in questa applicazione pesante, ad una adeguata capacita di carico.



**Laboratorio elettronico di sviluppo presso la Balluff & Co., di Neuhausen.** Sistema di arredo varantec4. Strutture perfette con capienti montanti in alluminio a 4 camere, ai quali si possono adattare sino a 4 tavoli. Grazie alla costruzione molto solida, non sono necessari ulteriori sostegni, che per particolari esigenze, sono comunque sempre disponibili.



**Laboratorio di ricerca e sviluppo presso la Pilz GmbH & Co. di Esslingen.** Sviluppo di prodotti con il moderno sistema di laboratorio ESD varantec4 e strumentazione 19" highlab. Soluzione ideale con posizionamento di tavoli singoli varantec4 a muro. Varianti senza fianchi e la grande varietà di prodotti, garantiscono la perfetta soddisfazione delle Vostre esigenze, anche con realizzazioni a due o tre livelli di supporto. Perfetta armonia di funzionalità e design.



*I sistemi da laboratorio erfi sono certificati e portano il marchio di sicurezza GS.*



*Il piano preformato da 70mm è di serie rivestito lateralmente. Per un posizionamento a parete il piano può essere esterno al profilo. Soluzioni pratiche da erfi.*



# LAN center, postazioni CAD, call-center ed uffici. erfi

*Postazione varantec C LAN, soluzione ideale per centri di controllo reti, call-center, centri di controllo e di commutazione, come anche centri di rete.*



*varantec C stazione di lavoro CAD/CAE, con piano standard regolabile in altezza.*



**Centro di calcolo realizzato presso l'Alcatel, Francia.** Realizzato con varantec C. La più moderna integrazione tra display LCD a schermo piatto e monitor tradizionali. Esempio gestione dei cavi, tramite canali accessori adattabili in alluminio, varantecMAX. Un sistema di supporto dei PC garantisce la perfetta operatività sul server. Su richiesta è disponibile una variante estraibile con cablaggio. Canalizzazioni orizzontali su tutti i piani provvedono a mantenere il sistema ordinato. varantecMAX permette, per mezzo di sfianchi agganciabili lateralmente, un sempre facile accesso ai cablaggi, in modo da poter cablare facilmente reti complesse.



**Scrivanie per ufficio regolabili in altezza con il sistema varantec®C.**

Facile integrazione di schermi piatti LCD, bracci porta-telefono o altri componenti grazie al profilo di supporto in alluminio. Passaggi cavi con bordi di guarnizione garantiscono un'ottimale accessibilità. Finiture moderne, angolari in faggio e verniciatura a polvere grigio argento delle parti metalliche, conferiscono al sistema varantec C un carattere moderno e di alta qualità.





Armadi rack da 19",  
postazioni di prova, piani di  
appoggio. erfi

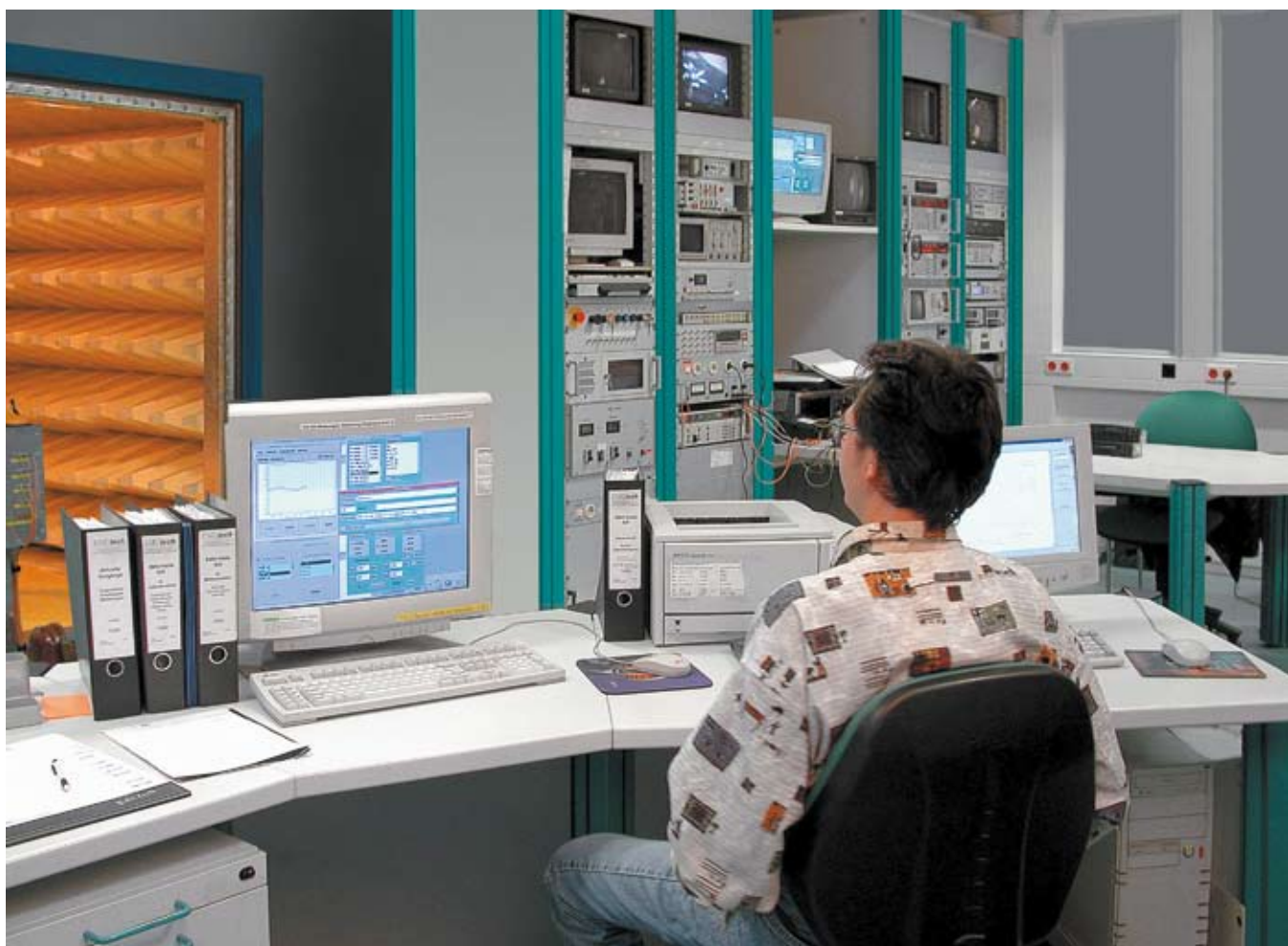


**Postazione di prova motori presso DaimlerChrysler.**

Sistema di armadi rack 19" varantec19 e tavoli varantec4.

Varantec19 cabinet doppio con cornici girevoli, sistema d'aerazione integrato con cestelli di ventilazione, illuminazione vano interno e uscite cavi laterali predefinite per un'ottimale gestione dei cablaggi. Rifinito per le più alte esigenze di stabilità e ideale complemento ai sistemi varantec4 e varantec C.

**Il sistema di armadi 19" varantec®19** significa la massima flessibilità. Grazie ai profili montanti, sono realizzabili senza problemi armadi singoli o multipli. Accessori come cornici girevoli, cassette scorrevoli, ruote girevoli e altri accessori 19" sono disponibili per tutto il sistema.



*Ditta EMCtech, Sindelfingen. Realizzazione con sistema di armadi e tavoli per laboratorio varantec19 e varantec4.*



*Il concetto di colore erfi crea una piacevole atmosfera di lavoro, l'altezza delle gambe di 740 mm consente una soluzione di lavoro ergonomica.*



*Passaggi cavi con bordi di guarnizione garantiscono un'ottimale accessibilità.*



## Linee modulari di montaggio. erfi

L'esperienza richiede posti di lavoro flessibili, che possano essere adattati velocemente e semplicemente in funzione delle nuove esigenze. I nostri programmi in Alluminio ed Acciaio offrono tutto ciò di cui una produzione moderna ha effettivamente bisogno. Modularità ed alta flessibilità.



*Liebherr, stabilimento di Eching*





▲ **varantec®C4 tavoli per assemblaggio e carrelli mobili dal programma varantecmobil.** Piani di lavoro regolabili in altezza in modo continuo, cablaggi invisibili posti all'interno delle gambe di sostegno del tavolo. Ideale aggiunta di componenti al sistema, come bracci a sbalzo, guide scorrevoli per utensili ad aria compressa, telai di sostegno orientabili per cassette componenti a vista, supporti per attrezzi, lampade da tavolo, porta disegni e altro ancora.

▼ **Sistema di tavoli per assemblaggio in acciaio tubolare.** Arredi per la produzione in esecuzione antistatica con meccanica integrata per la regolazione dell'altezza, illuminazione sospesa a normativa e supporto flessibile. Piani dei tavoli sporgenti in avanti, offrono supporto a morse da banco. Profili di montaggio fissati posteriormente accolgono supporti inclinabili e molti componenti aggiuntivi del nostro sistema.



*KHW Worldwide di Philippsburg. Produzione elettronica in esecuzione completamente antistatica.*



*Lion & Co. di Polch. 419 tavoli antistatici EGB di assemblaggio. Un'installazione eccellente.*

Il vostro investimento in sistemi di formazione ed aggiornamento che si ripaga. erfi



*Istituto Robert Gerwig, Furtwangen*



**Sistema di laboratorio varantec® 4 per elettronici ed elettromeccanici.**

Questo moderno laboratorio elettronico con cockpit su tre piani, offre condizioni di lavoro ottimali. Nella superficie del tavolo i punti di alimentazione con il collaudato sistema ad innesto, provvedono al migliore utilizzo della rete in modo simultaneo. Anche qui la sicurezza è stata messa al primo posto. Sistemi di armadi specializzati garantiscono un completo arredo dei locali tecnici. Ovviamente tutto con certificazione GS. I laboratori didattici ideali per tutti i settori professionali dell'elettronica e similari.



**Sistema varantec®4 e varantec®C per la formazione IT.** Tecnologie innovative consentono soluzioni intelligenti per quanto riguarda la gestione dei media e l'ergonomia. Offriamo complete configurazioni per strutture didattiche con reti ad alta velocità, il tutto per l'ottimale conduzione dell'insegnamento.



**varantec C, la postazione IT orientata al futuro.** Piano di lavoro regolabile in altezza, schermo flat screen LCD o monitor integrabile nel sistema, perfetta gestione dei cavi e molto ancora.



Laboratorio IT Camera Artigianato di Francoforte/Oder.



Aula IT della Scuola Professionale di Furtwangen. PC integrati nella struttura, rendono ordinata l'aula.



Aula di insegnamento della Camera Artigianato di Francoforte/Oder. Posti di lavoro singoli con varantec4.



Portiamo velocemente e  
senza problemi la tecnologia  
dove ne avete bisogno. erfi



**varantec® mobil.** Un sistema di unità mobili e carrelli modulari per i laboratori tecnici e gli uffici. La base costruttiva è il sistema erfi varantec4. I numerosi componenti del sistema coprono tutte le esigenze.



I nostri mobili sono richiesti ovunque la strumentazione debba essere spostata in locali differenti. Flessibili nelle dimensioni, si adattano perfettamente alle esigenze. Gli elementi varantecmobil esistono in 2 versioni: unità standard definite, oppure configurate individualmente grazie ai tanti componenti del sistema.



*Banchi di sperimentazione per la formazione professionale nel settore automobilistico.*

*I moderni supporti mobili di prova consentono l'inserimento ideale degli apparecchi di test della serie CANclass.*





## Apparecchiature di prova e di misura perfette in precisione ed ergonomia. erfi



*Il sistema rack modulare 19" highlab: tutte le funzioni direttamente a portata di mano.*



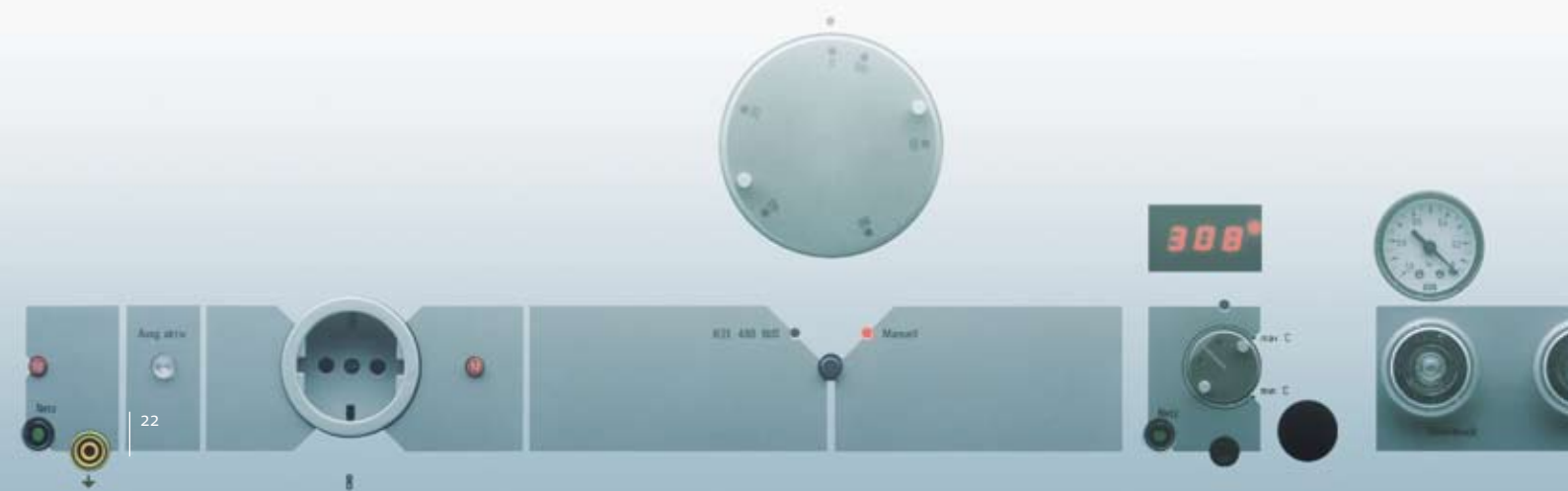
*I comandi di regolazione consentono un azionamento ottimale ed un'impostazione rapida.*



*Anche la regolazione fine avviene con manovre semplici e veloci.*



*Per tutti i pannelli frontali è prevista la stessa struttura e la linea estetica si mantiene sempre costante. I cassettei rack sono prodotti con metodi di fotoserigrafia con rivestimento anti abrasione al 100% al di sotto dello strato anodizzato, garantendo così una lunga durata e la massima qualità. Il sistema rack a 19" consente un cambio di apparecchiature senza problemi. Il nostro sistema ha avuto il suo massimo riconoscimento con il premio IF-Industrieform di Hannover.*



L'ordinata e compatta sistemazione di apparecchiature con differenti funzioni, richiede una chiara progettazione del pannello frontale. Le unità di servizio sono raggruppate per funzioni ed inserite riducendo le sporgenze. Nel nostro vasto assortimento di apparecchiature con il sistema a 19", trovate tutta la gamma di strumenti di prova e misura.

- Strumentazione di misura/ generatori
- Apparecchi di misura della sicurezza
- Alimentatori variabili DC
- Trasformatori AC
- Energia/ ausiliari
- Pneumatica
- Moduli di rete
- Accessori
- Cassetti vuoti/piastre
- Telai di supporto
- Apparecchi portatili

Ergonomia di utilizzo e design sono irrinunciabili. Gli aspetti più importanti sono l'identificazione per funzioni, le visibili linee guida per gli elementi di visualizzazione e comando, così come la chiara visibilità di tutti i frontali da ogni angolazione.



*Alimentatore variabile*



*Generatore di funzioni*



*Trasformatore di isolamento variabile*



Evitare errori, significa assicurare la qualità, apparecchi di test erfi.



I **CANclass® Compact Tester**, equipaggiati con interfacce intelligenti (Rs232 e CAN-Bus) sono strumenti High-Tech per tutte le prove di sicurezza elettrica. I tester possono essere utilizzati stand-alone oppure programmati e comandati tramite l'innovativo software PC-Candy.



*CANclass Compact Tester modello TS1.101, prova elettronica di alta tensione 0-5 kV AC, 0-7 kV DC, prova di isolamento elettronico da 0-1000 V DC. Limitazione della corrente a 3 mA.*



*CANclass Compact Tester modello TS1.200, strumento di prova a norma VDE0113 con potenza di 500 VA, strutturato per future espansioni. Prova di alta tensione 0-5 kV AC, 0-7 kV DC, prova di isolamento da 0-1000 V DC, prova elettronica di sicurezza da 5 a 30 A.*



*CANclass Compact Tester modello TS1.300D, strumento di prova a norma VDE0700 con potenza di 500 VA. Prova di alta tensione 0-5 kV AC, 0-7 kV DC, prova di isolamento da 0-1000 V DC, prova di conduttori di protezione 5 fino 30 A. Corrente di lavoro mono o trifase.*

I **sistemi di test della erfi** si possono raggruppare in tre gruppi: strumenti di prova manuali, tester compatti **CANclass®** sistemi di test ed impianti di prova automatici. I singoli gruppi sono impiegati per i seguenti test: prove di alta tensione, isolamento, dispersione, perdite, e altri test funzionali.



**erfi sviluppa e produce** impianti di prova per la sicurezza e la funzionalità, ad es. misure di potenza, tensioni impulsive, dispersione, conducibilità ecc. per trasformatori, illuminotecnica, elettrodomestici, elettromedicali, motori elettrici, utensili elettrici e molti altri.

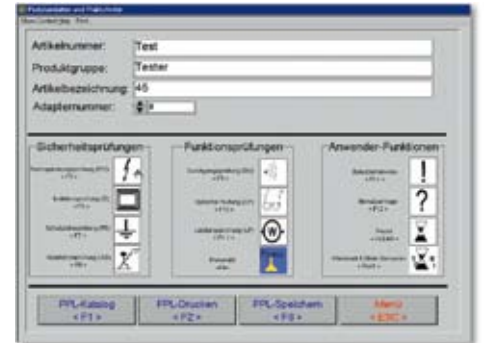


Sistema di test automatico per il collaudo di sensori. Prove d'alta tensione e d'isolamento con matrice di relais a 32 punti, prova di dispersione e d'isolamento. Completo controllo automatizzato di tutti i contatti pneumatici con le più moderne tecniche di sicurezza.



Sistema di test automatici con prove di alta tensione, isolamento, conduttore di protezione e corrente di fuga. Misurazione integrata della potenza, corrente assorbita e molte altre. Completo controllo in rete tramite software di test CANDY. Alta tensione fino a 6000 V AC, 7000 V DC.

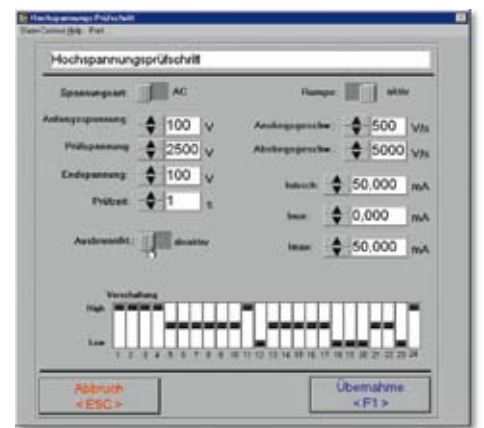
**Il nostro software CANDY** funzionante in rete è perfettamente adatt all'utilizzo sia con il compact tester CANclass, sia con i sistemi di prova completamente automatici. Un unico sistema CAQ.



CANDY consente il comodo inserimento e la facile gestione dei programmi di test.



Il test può essere avviato in modo semplice e rapido grazie ad una chiara rappresentazione.



Una matrice di relais ad alta tensione, può essere comodamente programmata nel ciclo di test.

# In ogni momento siamo a Vostra disposizione. erfi

**Progettiamo per Voi.** I nostri servizi comprendono la configurazione degli arredi con viste in 3D, una moderna concezione dei laboratori elettronici di prova e controllo, come anche quella di un nostro reparto di test. Nella nostra sala espositiva di Bolzano, Vi presentiamo dal vivo la nostra gamma di prodotti. Interpellateci, elaboreremo con Voi un nuovo progetto. AvvaleteVi anche dei nostri 50 anni di esperienza e competenza, Vi spediremo volentieri i nostri cataloghi dettagliati.



**DEUTSCHER KALIBRIERDIENST DKD**  
 Kalibrierlabor für elektronische Meßsysteme  
 Calibration Laboratory for electrical and electronic measuring systems  
 AKKREDITIERT DURCH DIE  
 PHYSIKALISCH-TECHNISCHE BUNDESANSTALT (PTB)

**F Prüfzertifikat**

**erfi**

Gerätebezeichnung: CANtest Compact Tester

Kauf: Teil: TS 1.100\_100

Call: Fertigungs-Nr.: \_\_\_\_\_

Dat.: Datum: \_\_\_\_\_

Her: Zubehör: \_\_\_\_\_

St: Anlagen zum Meßprotokoll für TS1 100\_100

Prüfzertifikat

Ti: Auftraggeber: ERCO Leuchten GmbH

Pr: Straße: Brochhausen Weg 80-82

St: Ort: 85007 Lohrweil

Or: Kunden Auftrags-Nr.: 1007901

Or: Unsere Auftragsbezeichnung: CDD 50543-1

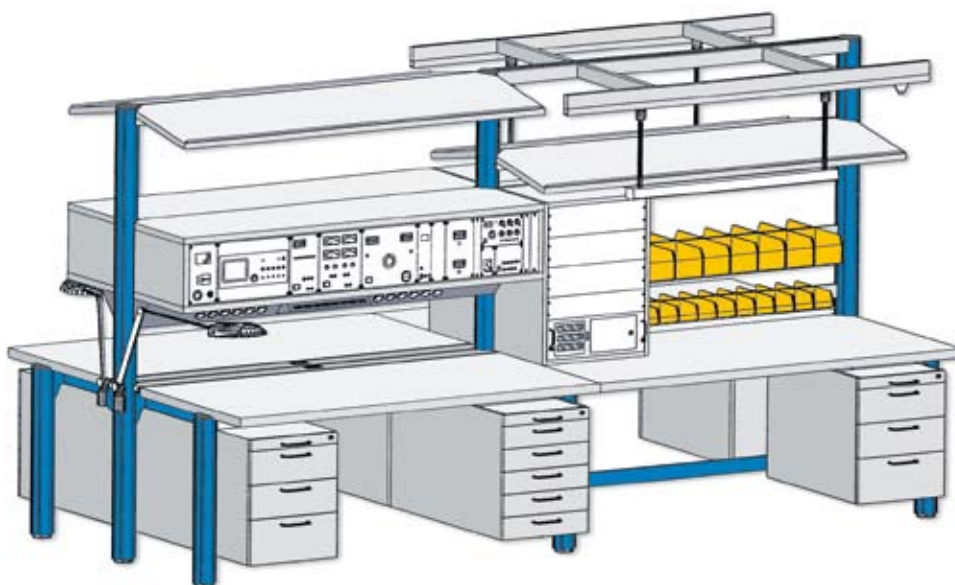
Prüfnummer: 1928

Prüfdatum: 20.12.2001

Wir bestätigen, daß das oben genannte erfi-Gerät überprüft und kalibriert wurde und die im Datenblatt aufgeführten technischen Daten einhält. Die von uns für die Kalibrierung verwendeten Geräte sind rückführbar auf Normale der Physikalisch-Technischen Bundesanstalt (PTB). Für die Einhaltung einer angemessenen Frist zur Wiederholung der Kalibrierung ist der Benutzer verantwortlich. Bei normalen Betriebsbedingungen empfehlen wir eine Neskalibrierung im Dezember 2001.

Prüfbedienter: *[Signature]* Peter Höpfer

Revisor: *[Signature]*



*Vista 3D di un laboratorio di elettronica e di produzione.*



**Grandi arredi** necessitano di un perfetto servizio on-site. Personale altamente qualificato Vi assiste dal momento della consegna, fino al controllo finale per un'installazione agevole dei Vostri arredi. Non ultimo, un collaudato sistema di mobili, garantisce un montaggio armonico e preciso.



Con riserva di variazioni tecniche.



**erfi Ernst Fischer GmbH + Co. KG**

Sistemi di arredo per il posto di lavoro

Strumenti di misura e prova

Sistemi di test

Alte Poststraße 8

Postfach 308/309

D-72233 Freudenstadt/Germania

Telefon +49 (0)7441 9144-0

Telefax +49 (0)7441 9144-77

Internet [www.erfi.de](http://www.erfi.de)

e-Mail [erfi@erfi.de](mailto:erfi@erfi.de)

